



ILL_DRIVEOVER LARGE 2

IP67



CE



2500Kg



NOME PRODOTTO / PRODUCT NAME

IFL2

INSTALLAZIONE / INSTALLATION

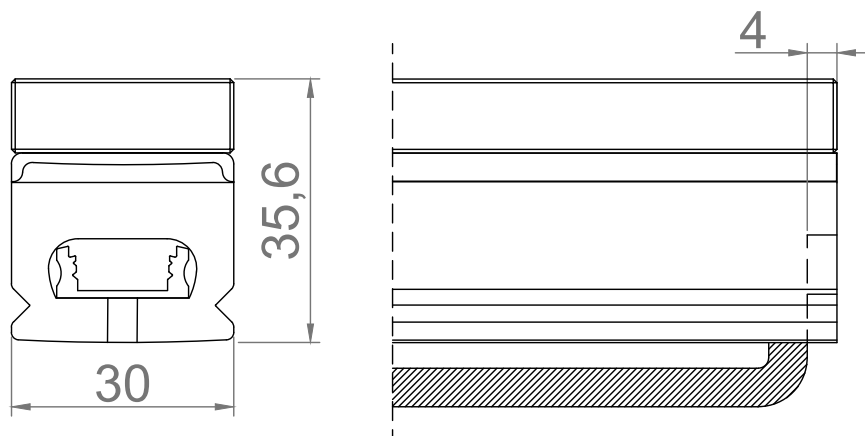
.O OUTDOOR IP65

SCHERMO / COVER

.OP Opale
Opal

FINITURA / FINISHING

.0 Nessuna finitura
No finishing



Unità di misura: mm / Unit of measurement: mm

TENSIONE DI ALIMENTAZIONE / POWER SUPPLY VOLTAGE

Colore Led Led Colour	Tensione Voltage	Codice Code	Colore Led Led Colour	Tensione Voltage	Codice Code	Colore Led Led Colour	Tensione Voltage	Codice Code
WHITE MONO	24Vdc	.24	RGBW	24Vdc	.24	DW 2700K-5700K	24Vdc	.24
	48Vdc	.48						

CARATTERISTICHE TECNICHE / TECHNICAL DATA

Il flusso luminoso è stato calcolato a una temperatura di 70°C
The luminous flux was measured at a temperature of 70°C

	CRI	Watt/mt	Lumen/mt 2700 K	Lumen/mt 3000 K	Lumen/mt 4000 K	Codice/Code 2700 K	Codice/Code 3000 K	Codice/Code 4000 K	
WHITE MONO	> 90	12W	1000	1000	1240	W.9.12.2	W.9.12.3	W.9.12.4	
		18W	1500	1500	1845	W.9.18.2	W.9.18.3	W.9.18.4	
	CRI	Watt/mt	Lumen Max/mt	Codice/Code RGBW		CRI	Watt/mt	Lumen Max/mt	Codice/Code DW
RGBW white 3000K	> 90	18W	943	R.9.18.1	DW (2700 K - 5700 K)	> 90	18W	1940	D.9.18.1

LUNGHEZZA PER / LENGTH TABLE FOR - WHITE MONO 24Vdc - WHITE MONO 24Vdc - RGBW 24Vdc - DW 24Vdc

250	500	750	1000	1250	1500	1750	2000	2250	2500	2750	3000
-----	-----	-----	------	------	------	------	------	------	------	------	------

Il prodotto se opportunamente installato con la specifica cassaforma resiste ad un carico massimo di carrabilità di 2500kg e una velocità massima di 30km/h
If properly installed with the correct housing box, the product resists a maximum load of 2500kg and a maximum speed of 30km/h for vehicle circulation

Consultare il configuratore online per:
See the online configurator for:

- calcolare l'alimentazione di una combinazione di apparecchi / calculate the power supply of a combination of luminaires
- conoscere la massima lunghezza consigliata dei cavi / know the maximum recommended length of cables

**ESEMPIO DI COMPOSIZIONE CODICE
EXAMPLE OF CODE COMPOSITION**

IFL2.O.OP.0.24.W.9.12.2.1000.0

NOME PRODOTTO PRODUCT NAME	TENSIONE DI ALIMENTAZIONE POWER SUPPLY VOLTAGE	CARATTERISTICHE TECNICHE TECHNICAL DATA	GESTIONE DELLE ECCEDENZE MANAGEMENT OF SURPLUS
INSTALLAZIONE INSTALLATION	FINITURA FINISHING	LUNGHEZZA LENGTH	.0 barra LED posizionata centralmente / LED bar centrally located .X barra LED posizionata da un lato / LED bar positioned on one side
SCHERMO COVER			

ACCESSORI / ACCESSORIES

Cod. AFL2-025D Cod. AFL2-050D Cod. AFL2-075D Cod. AFL2-100D Cod. AFLX-CHIX

Per accessori consulta pagg. 119-121 | For accessories see pages 119-121

ALIMENTATORI E CENTRALINE / POWER SUPPLIES AND CONTROL UNITS

Per alimentatori non dimmerabili consulta pagg. 124-125 / For non-dimmable power supplies consult pages 124-125
Per alimentatori dimmerabili consulta pagg. 126-127 / For dimmable power supplies consult pages 126-127
Per centraline di controllo consulta pagg. 128-135 / For control units consult pages 128-135