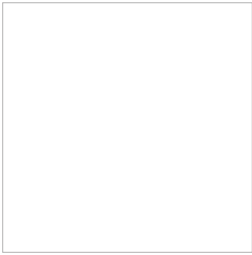


## FINITURE STRUTTURA / STRUCTURE FINISHES

### Verniciato epossidico | Epoxy varnished



**04** bianco lucido  
*white polish*



**08** nero lucido  
*black polish*



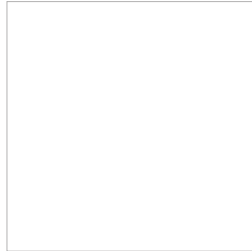
**14** grigio creta lucido  
*grey clay polish*

## FINITURE GAMBE / LEGS FINISHES

### Laccato | Lacquered



**92** nero lucido  
*black polish*



**95** bianco lucido  
*white polish*



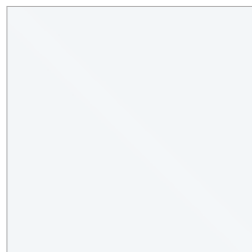
**96** grigio creta lucido  
*grey clay polish*

## FINITURE PIANO - ALLUNGA / TOP - EXTENSION FINISHES

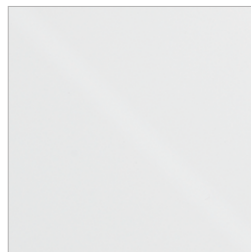
### Vetro temperato | Tempered glass



**62** nero  
*black*



**66** extrabianco  
*extrawhite*

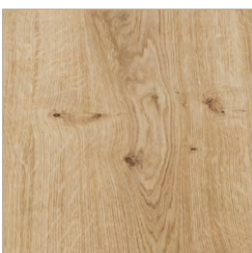


**67** extrabianco opaco  
*matt extrawhite*

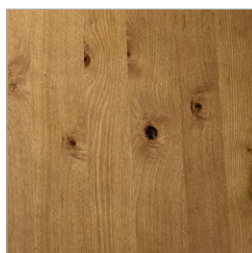


**68** grigio creta  
*grey clay*

### Legno | Wood



**31** rovere naturale  
*natural oak*

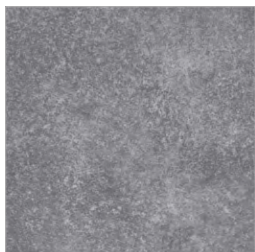


**34** rovere cotto  
*burnished oak*



**37** rovere grafite  
*graphit oak*

## Laminato | *Laminated*



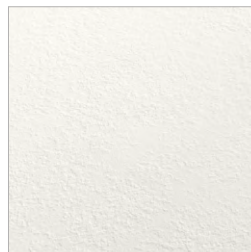
**L2** beton  
*beton*



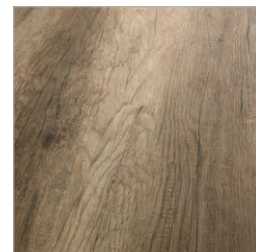
**L3** porfido nero  
*black porphyry*



**L4** porfido tabacco  
*tobacco porphyry*



**L6** bianco pietra  
*white stone*



**L8** rovere anticato  
*vintage oak*

I colori dei vetri, del cuoio, del legno, dei metalli e dei laccati sono indicativi.  
Si precisa che la stampa su carta è una rappresentazione della realtà e la visione dei materiali e dei colori non può corrispondere perfettamente al prodotto finito.  
Inoltre si declina ogni responsabilità per richieste di accoppiamento, in quanto è tecnicamente impossibile mantenere la costanza di tono nel tempo.